

## Wie kann eine Abstammungsuntersuchung angefordert werden?

Sie haben sich zur Durchführung der Analytik entschlossen? Jetzt haben Sie mehrere Möglichkeiten wie Sie weiter vorgehen können:

- ➔ Sie nehmen telefonisch Kontakt mit uns auf. Wir besprechen dann mit Ihnen das weitere Vorgehen und vereinbaren bei Bedarf einen gemeinsamen Termin.
- ➔ Sie veranlassen die Untersuchung über Ihren Arzt, mit dem wir alle weiteren Schritte detailliert besprechen.



## Information zur Abstammungsuntersuchung



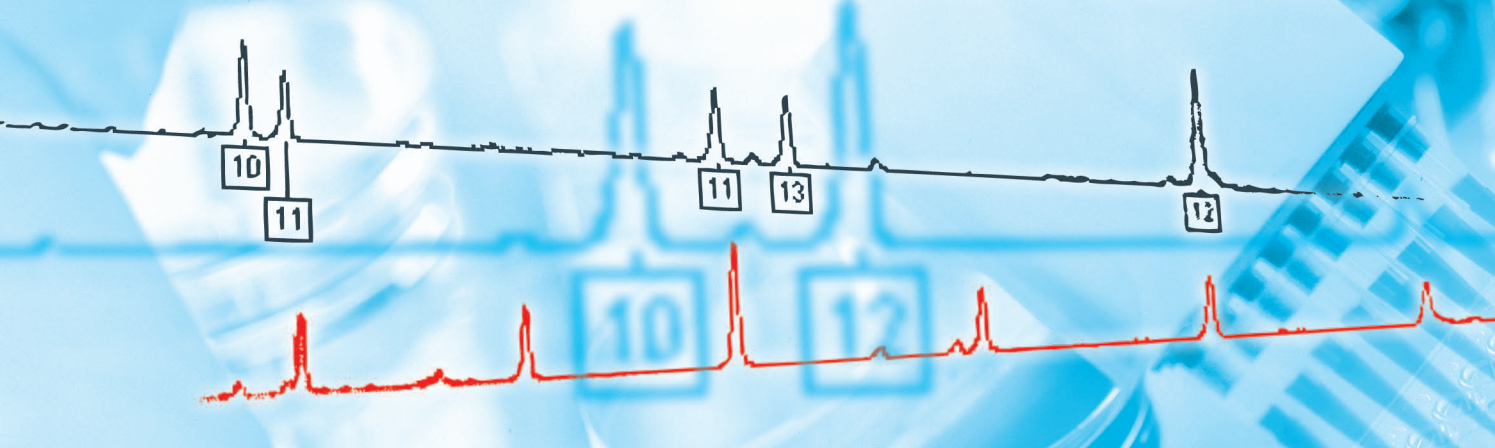
Unser Labor ist akkreditiert nach DIN EN ISO 17025.

lab)con  
owl

**LABCON-OWL GmbH**  
**Analytik, Forschung und Consulting**  
Siemensstraße 40  
32105 Bad Salzuflen  
Telefon 05222.8076-0  
Telefax 05222.8076-163  
info@labcon-owl.de  
www.labcon-owl.de

© LABCON-OWL GmbH 01-2013 - Bildquellen: LABCON-OWL GmbH, Fotolia, Shutterstock.

lab)con  
owl



## Die Abstammungsuntersuchung

**Dieser Flyer informiert Sie über Vaterschaftstests und andere Abstammungsuntersuchungen bei der LABCON-OWL GmbH. Alle wichtigen Punkte zum Ablauf werden erläutert.**

Neben der Durchführung von klassischen Vaterschaftsanalysen führen wir weitere Verwandtschaftsanalysen wie Geschwisterschaft, Mutterschaft, Großeltern-, Enkel-, Tanten- und Onkelschaft durch. Dadurch können schwierige Fragestellungen der Familienzusammenführung, Identitätsprüfungen und Erbschaftsangelegenheiten geklärt werden.

Alle Abstammungsuntersuchungen können für eine persönliche Orientierung als privates Gutachten oder bei Bedarf auch als gerichtsverwertbare Gutachten erstellt werden, die in der Regel auch bei nationalen Ämtern akzeptiert werden.



## Der Test

**Allgemeines:** In jeder menschlichen Körperzelle befinden sich die individuellen Erbanlagen eines Menschen. Diese sind auf 46 Chromosomen verteilt, von denen je 23 von Vater und Mutter stammen. Die Chromosomen bestehen aus der DNA, welche die genetischen Informationen enthält und dabei jeden Menschen zu einem einzigartigen, unverwechselbaren Individuum macht.

**Testablauf:** Wenn Sie sich für einen Vaterschaftstest entschieden haben, können die Beratung und Probenentnahme bei der LABCON-OWL GmbH in Bad Salzuflen oder bei ihrem Hausarzt erfolgen, der sich dann mit unserem Labor in Verbindung setzt, um den Testablauf zu besprechen. Alle beteiligten Personen müssen einen gültigen Ausweis vorlegen, bei Kindern ist die Geburtsurkunde ausreichend. Für die Analyse wird die DNA aus Blutproben oder Abstrichen der Mundschleimhaut gewonnen und analysiert.

In der Regel werden Proben von Vater, Mutter und Kind benötigt. Durch die Analyse von 16 DNA-Merkmalen kann eine nahezu sichere Bestätigung der Vaterschaft mit einer Wahrscheinlichkeit von mindes-

tens 99,99 Prozent oder ein sicherer Ausschluss der Vaterschaft erfolgen. In den meisten Fällen kann sogar eine Vaterschaftswahrscheinlichkeit von 99,9999 Prozent errechnet werden. Das Testergebnis erhalten Sie in der Regel innerhalb von zwei Wochen in Form eines Gutachtens.

## Die Qualität der Abstammungsuntersuchung

Die Qualität unserer Analysen wird durch eine Akkreditierung gemäß DIN EN ISO/IEC 17025 dokumentiert. Außerdem wird eine kontinuierliche Qualität unserer Analysen durch erfolgreiche Teilnahme an den Ringversuchen der Deutschen Gesellschaft für Rechtsmedizin und der Deutschen Gesellschaft für Abstammungsbegutachtung bestätigt.

## Die Kosten der Abstammungsuntersuchung

Ein individuelles Angebot können wir nach Klärung Ihrer Analysenwünsche unterbreiten. Im angebotenen Preis sind die Beratung, Probenmaterialien und Entnahme in unserem Labor sowie die Erstellung des Gutachtens enthalten. Sofern erforderlich bzw. aus Qualitätsgründen vorgeschrieben, sind auch Kontrolluntersuchungen im Preis enthalten. Bei Bedarf ist eine kostenlose Erläuterung der Untersuchungsergebnisse in unserem Hause möglich.

Falls Sie weitere Fragen haben, finden Sie Informationen unter **[www.labcon-owl.de](http://www.labcon-owl.de)** oder sprechen Sie uns an – wir beraten Sie gerne.